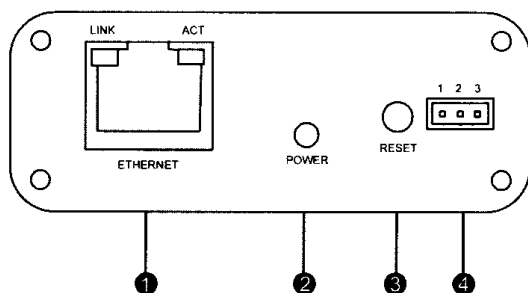
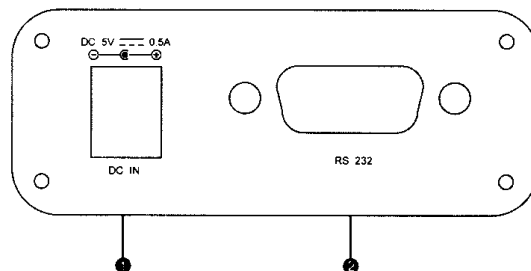


## Инструкция по использованию IP-BOX.



1. RJ45-порт (LAN)
2. Индикатор POWER
3. RESET (сброс)
4. Джемпер: 1-2 для прошивки  
3-4 норм. режим



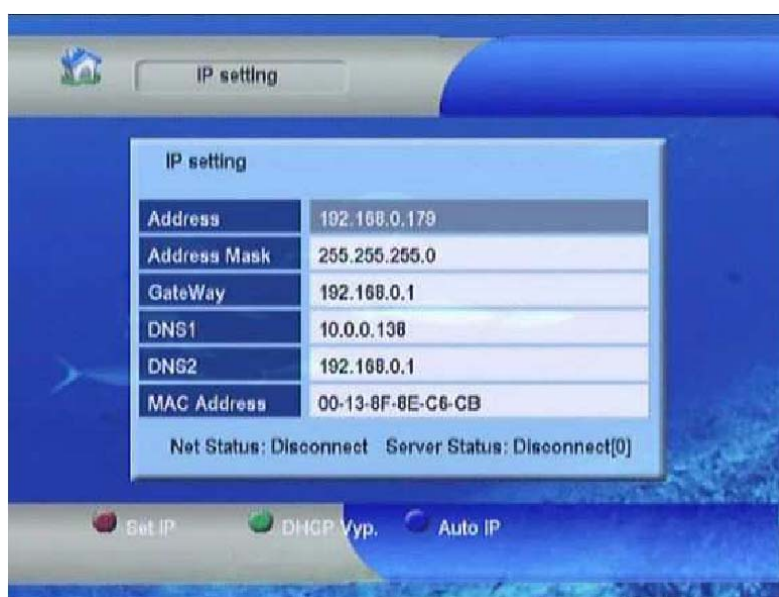
1. DC in, 5V-12V, 0.5A
2. RS232 (COM-порт)

Для соединения ресивера с модулем нужно классический нуль-модемный кабель «мама-мама» (2-3;3-2;5-5). Также должен быть включен эмулятор (Menu-Mute-999).

1. Соединяем ресивер с IP-Box нуль-модемным кабелем.
  2. Включаем питание ресивера и модуля.
  3. В меню шаринга (Info+2) выбираем NewCS ECM. В меню Установки появится два новых пункта: IP Setting и Server Setting.
  4. В меню IP Setting производим конфигурацию сетевых настроек IP-Box
- Если Вы хотите получить настройки автоматически от DHCP-сервера в сети, нужно сделать сброс IP-Box (RESET) или нажать синюю кнопку на пульте в Меню IP Setting (Auto IP).

Функции кнопок в меню IP Setting:

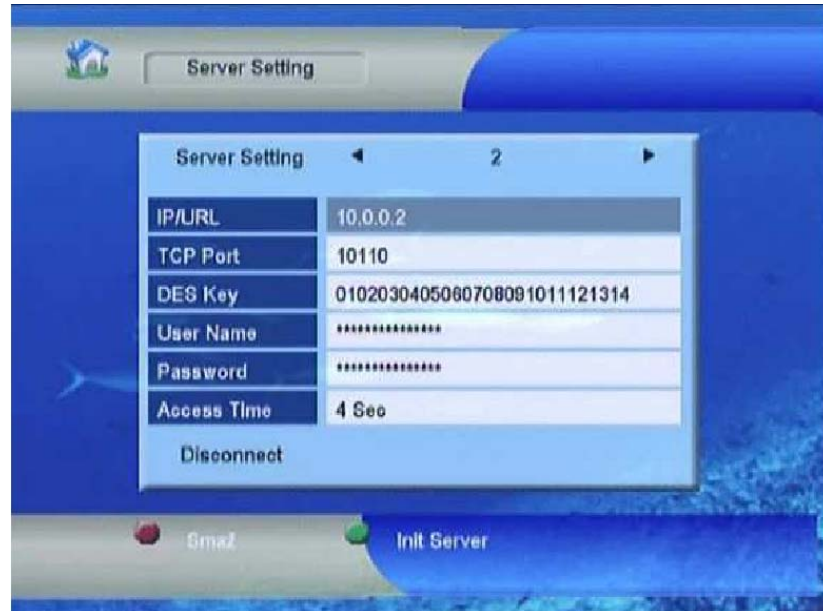
- OK – редактировать поле в меню
- RED (Set IP) – установить IP. Используется для запоминания настроек в модуле.
- GREEN (Get IP) – получить IP. Используется для получения настроек с модуля.
- YELLOW (Init Server) – инициализировать сервер.
- BLUE (Auto IP) – получить IP-адрес автоматически от DHCP-сервера в сети.



5. В меню Server Setting вводим данные сервера шаринга. Вы можете ввести настройки до 10-и серверов одновременно. При просмотре закодированного канала ресивер сам будет определять к какому серверу обращаться за ключами.

Функции кнопок в этом меню следующие:

- OK – редактировать поле в меню
- RED (Delete) – удалить данные сервера.
- GREEN (Init Server) – инициализировать сервер.



Если все сделали правильно, то через несколько секунд должно появиться изображение с закодированного канала.